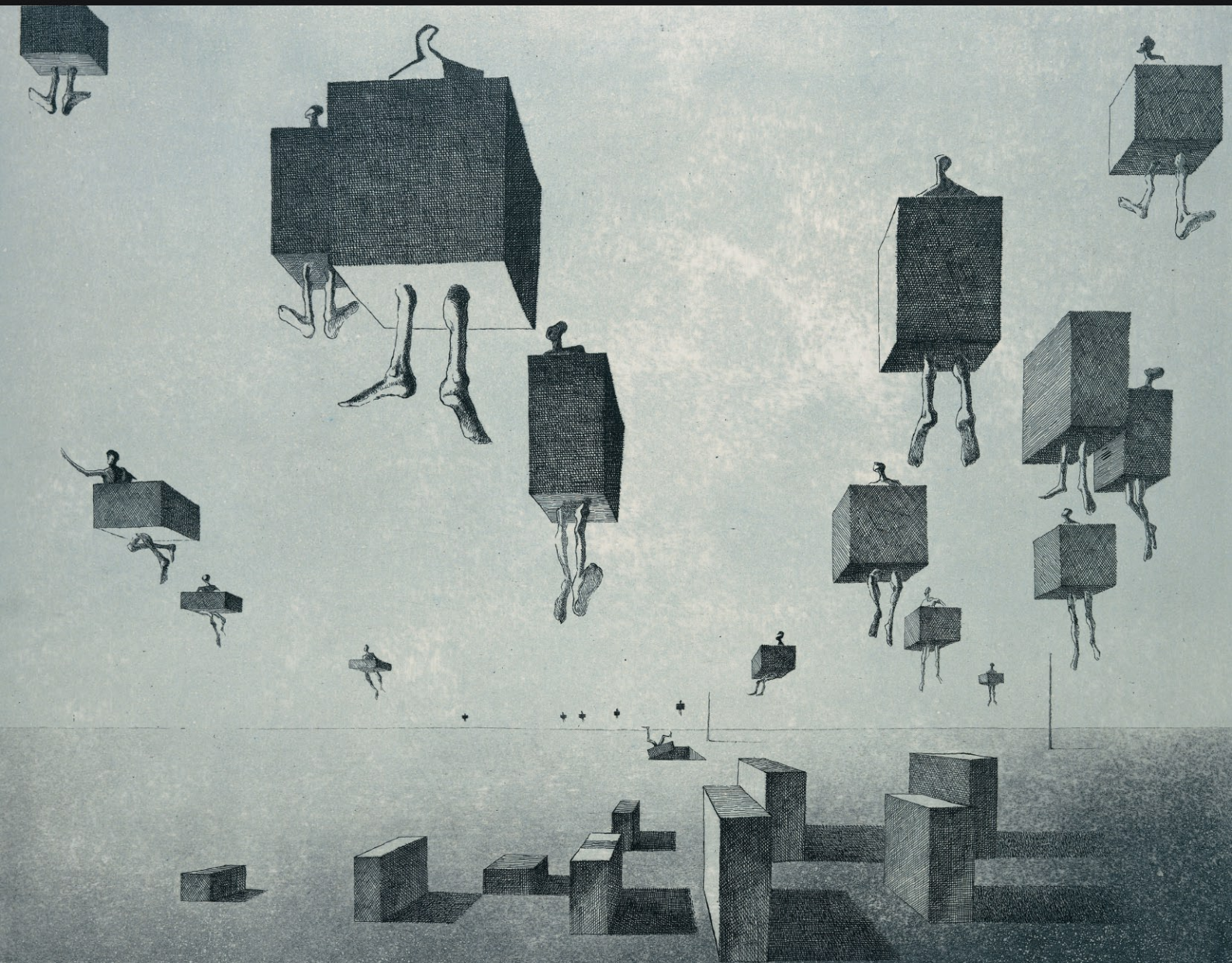


2011 8/10(水) → 9/26(月)

人間の風景

浜田知明の世界展
Chimei Hamada

佐喜真美術館



人間の風景

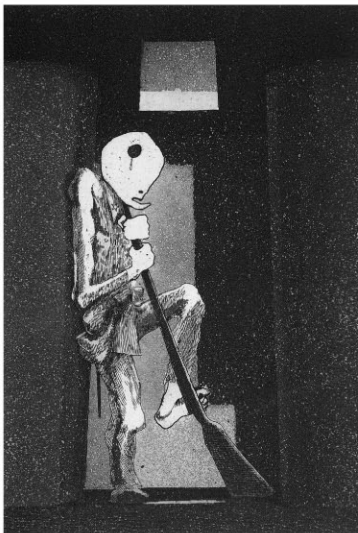
浜田知明の世界展
Chimei Hamada

2011
8/10(水) → 9/26(月)

浜田知明は、1917(大正6)年、熊本県上益城郡高木村(現在の御船町高木)で生まれました。東京美術学校油画科を卒業した21歳の年に熊本歩兵第十三連隊に現役兵として入隊、翌年中国大陸に出征し、狂気、恐怖、死、人間の冷酷さの極限を体験します。戦後、その体験をもとに〈初年兵哀歌〉シリーズ(1950-54年)を発表し、世界的に高い評価を受けました。

「是が非でも訴えたいものだけを画面に残し、他の一切を切り捨てた。色彩を捨て、油絵の具という材料を捨て、そして白黒の銅版画を選んだ。ひたすら自分に誠実であろうとすることだけが私の支えであった。」と浜田知明は述べています。

沖縄では初めての個展となる本展では、熊本県立美術館の「浜田知明コレクション」より、〈初年兵哀歌〉シリーズを中心として展開し、日常生活に潜む人間の愚かしさや虚しさを風刺とユーモアを交えながら制作した銅版画と原版、また1983年から制作を始めた彫刻作品の57点を展示します。



「初年兵哀歌」1954



「アレレ…」1974



「家族」1992 撮影：藤本健八

(作品画像提供：熊本県立美術館) 表面作品:「飛翔」1958

佐喜眞美術館

〒901-2204 沖縄県宜野湾市上原358
TEL 098-893-5737 FAX 098-893-6948
ウェブサイト <http://sakima.jp/>
開館時間 9:30~17:00 休館日 火曜日
入館料 大人700(630)円 中高600(540)円 小人300(200)円
※()内は団体料金(20名以上)

