

SAKIMA ART MUSEUM

謎の絵師

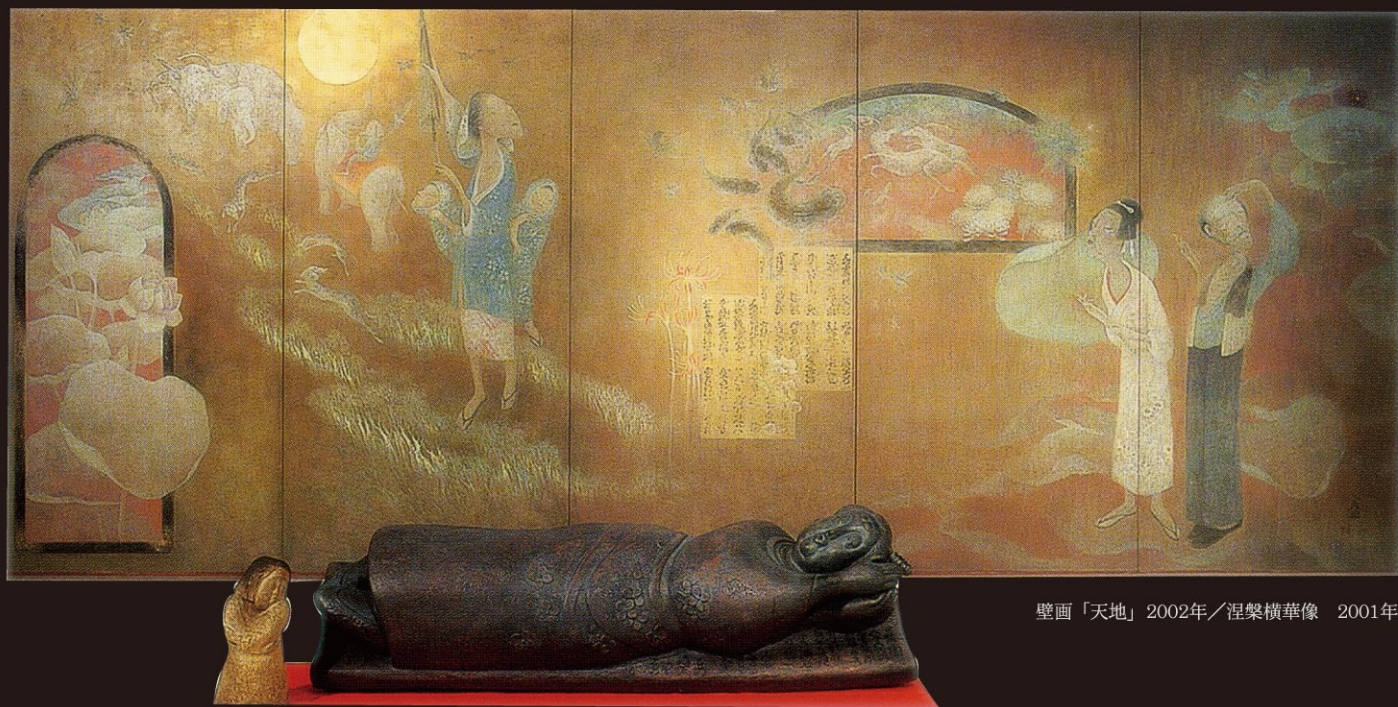
# 松村光秀を偲ぶ展

幽<sup>あや</sup>しきかな  
愛<sup>かな</sup>しきかな

松村光秀氏の絵を見ると、はじめはどこか怖いような不思議な感じを受けます。しかし、しばらく見ていると昔こんな人とどこかの道で出会ったことがあるような、懐かしい気持ちになってきます。松村氏は、筆舌しがたい苦勞と哀しみの人生を、時には狂気をも力にして卓越した絵筆で敢然と生き抜いてきました。

昨年秋、長く住み慣れた京都・洛中でひっそりと他界された松村氏。享年74歳。ご本人の意思により未発表作品を含む遺作と当館コレクションを合わせて約60点を一挙公開いたします。

MATSUMURA KOUSHU



壁画「天地」2002年／涅槃横華像 2001年

2013年  
3月14日[木] - 5月6日[月]

佐喜眞美術館

〒901-2204 沖縄県宜野湾市上原358 TEL 098-893-5737 FAX 098-893-6948  
開館時間 9:30~17:00 休館日 火曜日 入館料 大人700円 中高600円 小人300円

次回展覧会: 5月8日(水) - 7月1日(月) 「沖縄戦の図」・草間彌生・ジェームス中川 展



<http://sakima.jp/>