

미술관의 행보

- 1975년 사키마 미치오 '그림 컬렉션'을 시작하다. 우에노 마코토, 케테 콜비츠, 조르주 루오, 도네야마 고우진 등.
- 1983년 마루키 이리, 마루키 토시가 '오키나와 전의 그림' 작업에 착수했다는 소식을 듣고 마음에서 우러나오는 기쁨을 느낀다.
- 1984년 마루키 이리, 마루키 토시와 만나 '오키나와 전의 그림'을 맡기로 합의하다.
- 1992년 미술관 건립을 위해 토지반환 운동을 하다. 미군 후텐마 기지 안에 있던 조상의 토지 1801㎡를 반환받다.
- 1994년 11월 23일 사키마 미술관 개관(설계 마키시 요시카즈)
- 1995년 사키마 미술관이 유엔에서 출판한 "세계의 평화 박물관"에 수록되다.
- 2010년 중국 저장(浙江)미술관과 복경 루신(魯迅)박물관에서 케테 콜비츠전을 개최하다.
- 2011년 제 33회 류큐신보 활동상을 수상하다.
- 2014년 이와나미 북클렛 "아트로 평화를 만든다 오키나와·사키마 미술관의 궤적"을 출판하다.
- 2015년 한국 북서울미술관에서 케테 콜비츠전을 개최하다.



도쿄 花城大

개관시간 9:30 ~ 17:00
휴관일 화요일, 연말연시, 오키나와의 음력 추석
입관료 성인 900엔 (810)
 대학생·시니어 800엔 (720)
 중고등학생 700엔 (630)
 어린이 300엔 (270)
 ※ () 안은 20명 이상 단체요금
 ※ 실버요금 70세 이상



사키마의 책



이와나미 북클렛 No.904
아트로 평화를 만든다
 오키나와·사키마 미술관의 궤적
 정가 660엔+세금

사키마 미술관

주소 〒901-2204 沖縄県宜野湾市上原358
 TEL 098-893-5737 FAX 098-893-6948
 web <http://sakima.jp>
 mail info@sakima.jp

佐喜真美術館

사키마 미술관



인사말

폭풍우로 나뭇가지와 잎들을 찢겨
 흩날리면서도 오키나와의 식물들은
 풍요로운 자연 속에서 강인하고 두꺼운
 뿌리를 내려 성장합니다.

오키나와에는 엄혹한 지상전의 아픔을
 겪은 후에도 여전히 거대한 미군
 기지가 점령하고 있습니다. 저는 이
 땅의 사람들이 조용히 "사색할 수 있는
 공간"을 만들고 싶었습니다. "예술의
 힘"을 빌린다면 그러한 공간을 만들
 수 있으리라고 생각했습니다.

저는 이 미술관이 여러분 가슴 속에
 '녹음'으로 자리잡길 바라고 있습니다.

관장 사키마 미치오
 (佐喜真道夫)

사키마 미술관의 정원



귀갑(거북등무늬)묘
 1740년 경 건립

「나유타(무수히 많은) 배」
 후지타 아키코(藤田昭子)
 1999년 작



오키나와 전에서 희생당한 생명을 추도하는
 위령의 날 6월 23일의 석양

상설 전시

「오키나와전의 그림」 (1984년 4×8.5m)

마루키 이리 (丸木位里)
마루키 토시 (丸木 俊)

「오키나와전의 그림」

수치스럽기 전에 죽어라
수류탄을 주시오
낮으로 깡이로 면도날로 해치워라
부모는 자식을 남편은 아내를
젊은이는 늙은이를
에메랄드 빛 바다는 붉은 빛으로
집단 자결이란
손을 빌리지 않은 학살이다

마루키 토시
이리



「집단 자결」 (강제 집단사)

스파이 용의로 처형된 구중회(具仲會) 씨

바람개비

미군의 군함

바다에 잠기고 있는 사람들

오키나와의 자연동굴

마루키 토시

마루키이리

피로 물든 바다

진실을 응시하는 소년

(=가마)

전장을 헤메이는 여성·어린이·노인



오키나와·요미탕에서 제작 중인 마루키이리와 마루키토시

마루키 이리(1901~1995), 마루키 토시(1912~2000)는 히로시마의 「원폭의 그림」 15부를 그린 후 오키나와전의 체험에서 전쟁의 참상을 배울 필요가 있다고 생각했습니다.

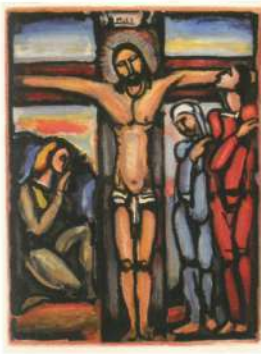
오키나와 현장에서 체험자의 증언을 직접 듣고 그들을 실제 모델로 해 「오키나와전의 그림」을 14부 연작으로 그렸습니다.

마루키 이리는 장대한 수묵화를 그린 화가로, 마루키 토시는 130권의 그림책을 그린 화가로 유명합니다.

컬렉션 SAKIMA COLLECTION ※전시 작품에 대해서는 문의해 주십시오.



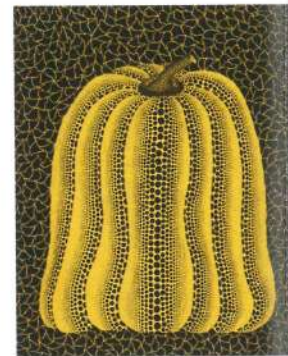
케테 콜비츠 (Kathe Kollwitz)
《죽은 아이를 안은 여인》1903년



조르주 루오 (Georges Rouault)
《십자가의 그리스도》1936년



테루야 유켄 (照屋勇賢)
《매듭, You - 1》2002년



쿠사마 아요이 (草間彌生)
《호박》1986년



하마다 치메이 (浜田知明)
《초년병 에가 (보초)》1954년

그림의 소장 작가 : 이시우치 미야코 (石内都), 이윤엽 (李允燁), 우에노 마코토 (上野誠), 기노시타 스스무 (木下晋), 다이도우 아야 (大道あや), 도네야마 코우진 (利根山光人), 홍성담 (洪成潭), 마츠무라 코우슈우 (松村光秀), 마루키 스마 (丸木スマ), 아시미네 카네마사 (安次嶺金正), 아다니아 마사요시 (安谷屋正義), 아라카키 야스노스케 (新垣安之輔), 우치마 안세이 (内間安理), 오미네 세이칸 (大嶺政寛), 기마 히로시 (儀間比呂志), 긴조 미즈루 (金城満), 긴조 미노루 (金城実), 구니요시 세이쇼우 (國吉清尚), 시마 다케미 (島武己), 다마나하 세이키치 (玉那覇正吉), 치카다 요우이치 (近田洋一), 나가오 노리히사 (長尾紀壽), 나카자토 야스히로 (仲里安広), 마키시 츠토무 (真喜志勉), 미야기 아키라 (宮城明), 야마시로 겐신 (山城見信), 야마다 신잔 (山田真山) 등 다수